

TILLEUL 327

CRÉÉ LE
2023-03-07

Surface totale 180.15 m ²	Étages 5	Pièces 19	Salles de bain 1.1
--	--------------------	---------------------	------------------------------

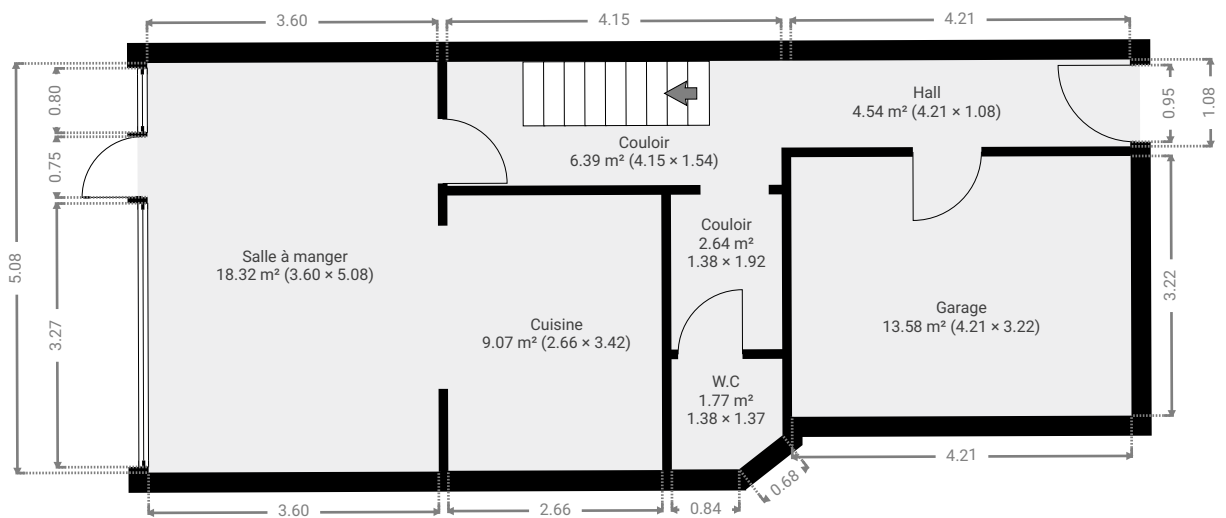
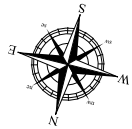
TILLEUL 327

SURFACE TOTALE : 180.15 m² • SURFACE HABITABLE : 166.57 m² • ÉTAGES : 5 • PIÈCES : 19

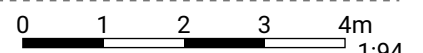


▼ Rez-de-chaussée

SURFACE TOTALE : 56.27 m² • SURFACE HABITABLE : 42.69 m² • PIÈCES : 7



CETTE SUPERFICIE TOTALE CORRESPOND À L'ADDITION DES MESURES NETTES DE TOUTES LES PIÈCES, SANS COMPTER LES MURS, LES PASSAGES ENTRE LES PIÈCES ET LES GAINES TECHNIQUES



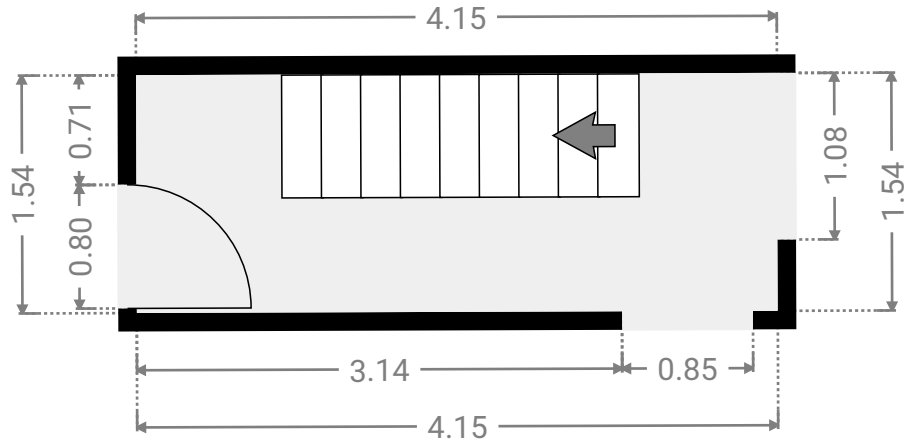
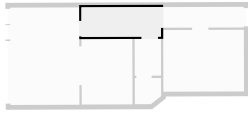
TILLEUL 327

SURFACE TOTALE : 180.15 m² • SURFACE HABITABLE : 166.57 m² • ÉTAGES : 5 • PIÈCES : 19



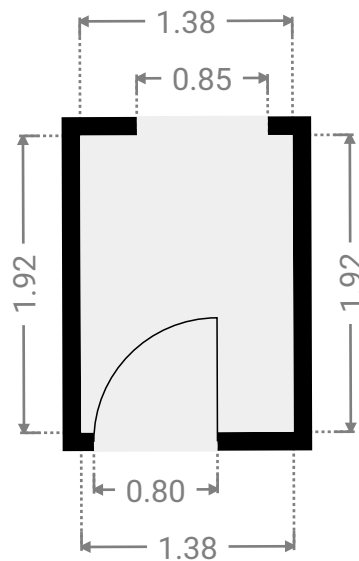
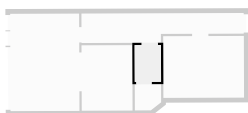
▼ Couloir Rez-de-chaussée

LARGEUR : 4.15 m • LONGUEUR : 1.54 m
SURFACE : 6.39 m² • PÉRIMÈTRE : 11.38 m



▼ Couloir Rez-de-chaussée

LARGEUR : 1.38 m • LONGUEUR : 1.92 m
SURFACE : 2.64 m² • PÉRIMÈTRE : 6.59 m



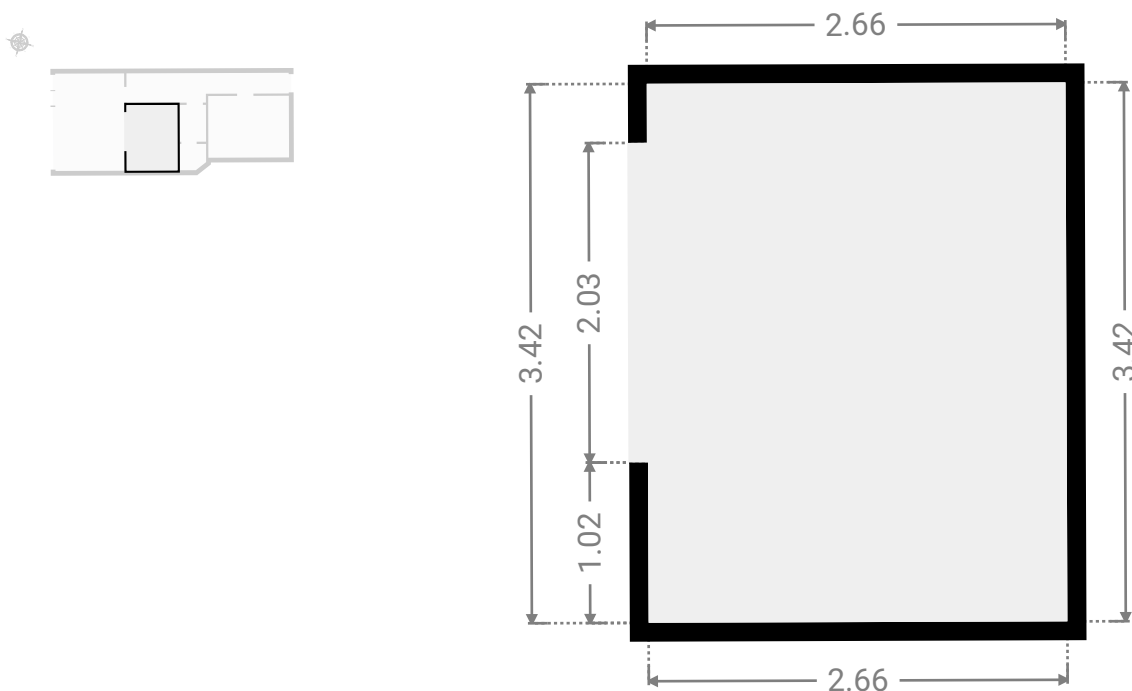
TILLEUL 327

SURFACE TOTALE : 180.15 m² • SURFACE HABITABLE : 166.57 m² • ÉTAGES : 5 • PIÈCES : 19



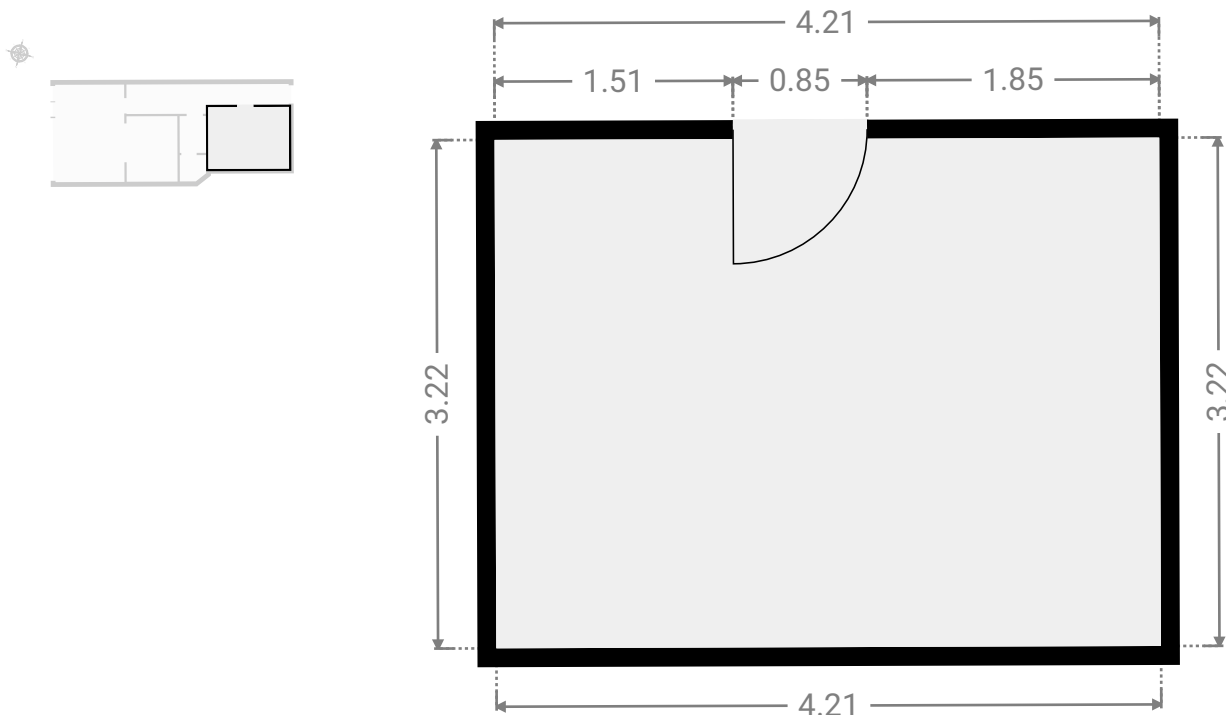
▼ Cuisine Rez-de-chaussée

LARGEUR : 2.66 m • LONGUEUR : 3.42 m
SURFACE : 9.07 m² • PÉRIMÈTRE : 12.14 m

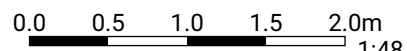


▼ Garage Rez-de-chaussée

LARGEUR : 4.21 m • LONGUEUR : 3.22 m
SURFACE : 13.58 m² • PÉRIMÈTRE : 14.87 m



CETTE SUPERFICIE TOTALE CORRESPOND À L'ADDITION DES MESURES NETTES DE TOUTES LES PIÈCES,
SANS COMPTER LES MURS, LES PASSAGES ENTRE LES PIÈCES ET LES GAINES TECHNIQUES



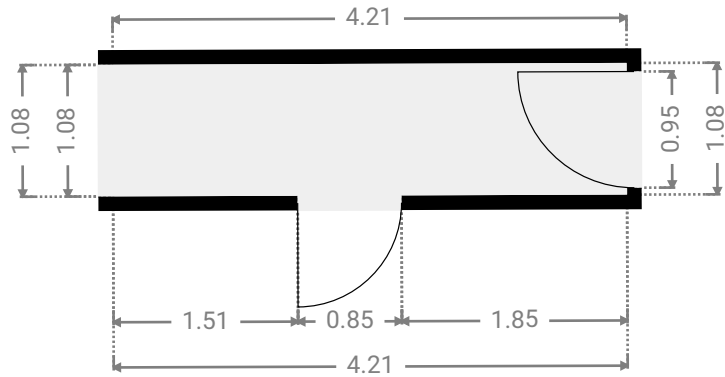
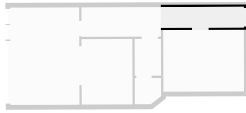
TILLEUL 327

SURFACE TOTALE : 180.15 m² • SURFACE HABITABLE : 166.57 m² • ÉTAGES : 5 • PIÈCES : 19



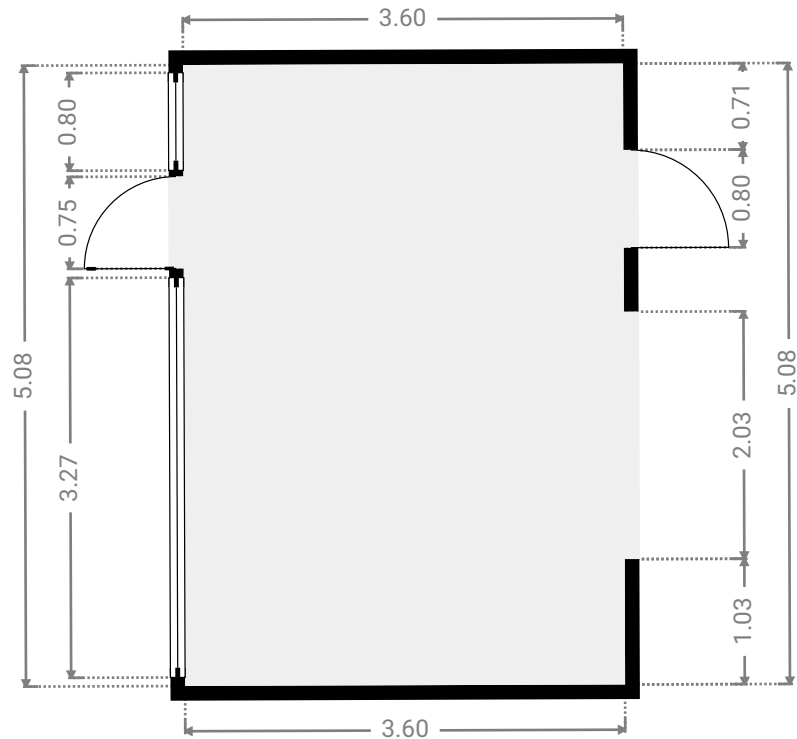
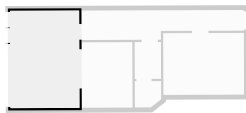
▼ Hall Rez-de-chaussée

LARGEUR : 4.21 m • LONGUEUR : 1.08 m
SURFACE : 4.54 m² • PÉRIMÈTRE : 10.57 m

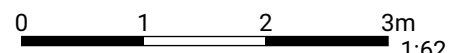


▼ Salle à manger Rez-de-chaussée

LARGEUR : 3.60 m • LONGUEUR : 5.08 m
SURFACE : 18.32 m² • PÉRIMÈTRE : 17.37 m



CETTE SUPERFICIE TOTALE CORRESPOND À L'ADDITION DES MESURES NETTES DE TOUTES LES PIÈCES, SANS COMPTER LES MURS, LES PASSAGES ENTRE LES PIÈCES ET LES GAINES TECHNIQUES



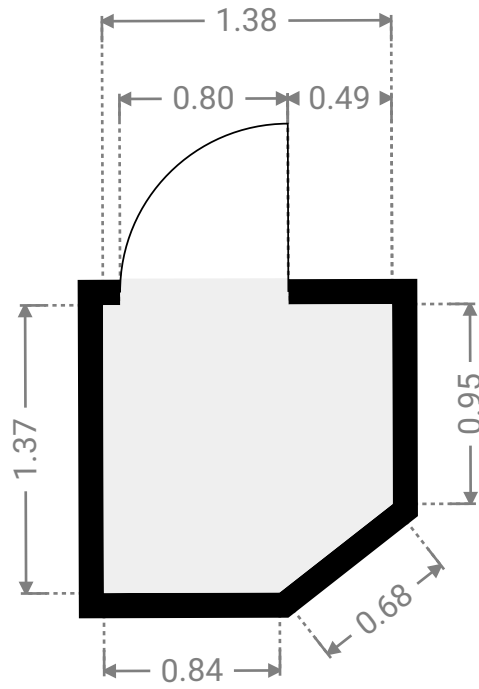
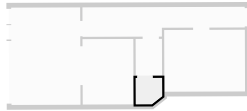
TILLEUL 327

SURFACE TOTALE : 180.15 m² • SURFACE HABITABLE : 166.57 m² • ÉTAGES : 5 • PIÈCES : 19



▼ W.C Rez-de-chaussée

LARGEUR : 1.38 m • LONGUEUR : 1.37 m
SURFACE : 1.77 m² • PÉRIMÈTRE : 5.21 m



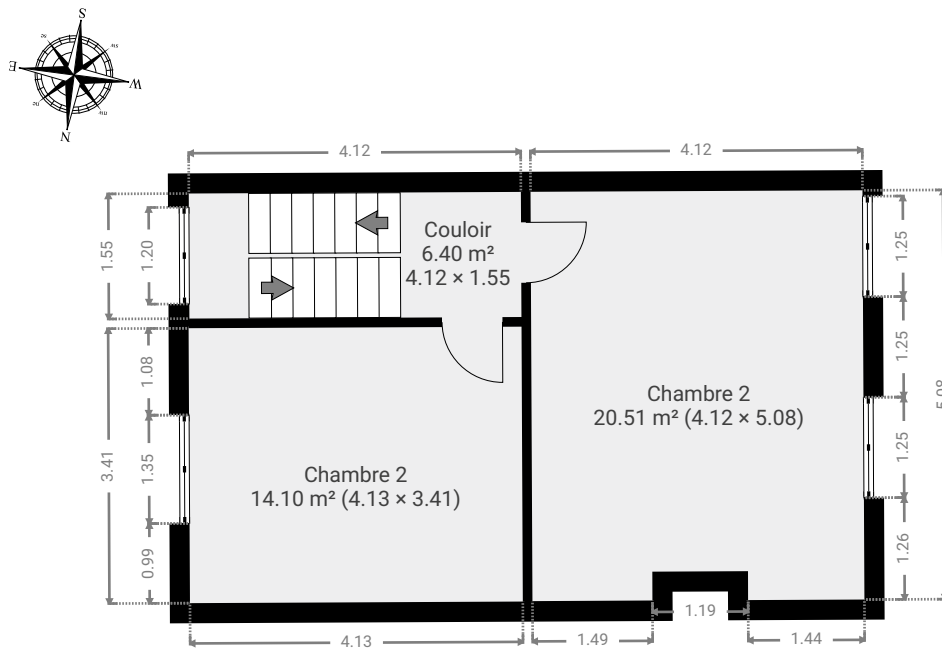
TILLEUL 327

SURFACE TOTALE : 180.15 m² • SURFACE HABITABLE : 166.57 m² • ÉTAGES : 5 • PIÈCES : 19

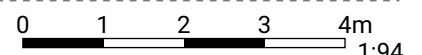


▼ 1er étage

SURFACE TOTALE : 40.99 m² • SURFACE HABITABLE : 40.99 m² • PIÈCES : 3



CETTE SUPERFICIE TOTALE CORRESPOND À L'ADDITION DES MESURES NETTES DE TOUTES LES PIÈCES, SANS COMPTER LES MURS, LES PASSAGES ENTRE LES PIÈCES ET LES GAINES TECHNIQUES



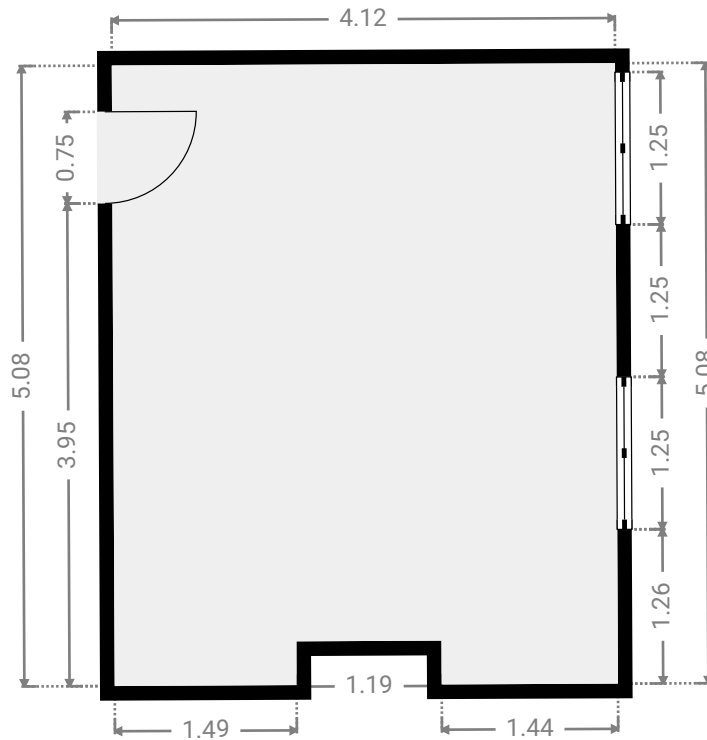
TILLEUL 327

SURFACE TOTALE : 180.15 m² • SURFACE HABITABLE : 166.57 m² • ÉTAGES : 5 • PIÈCES : 19



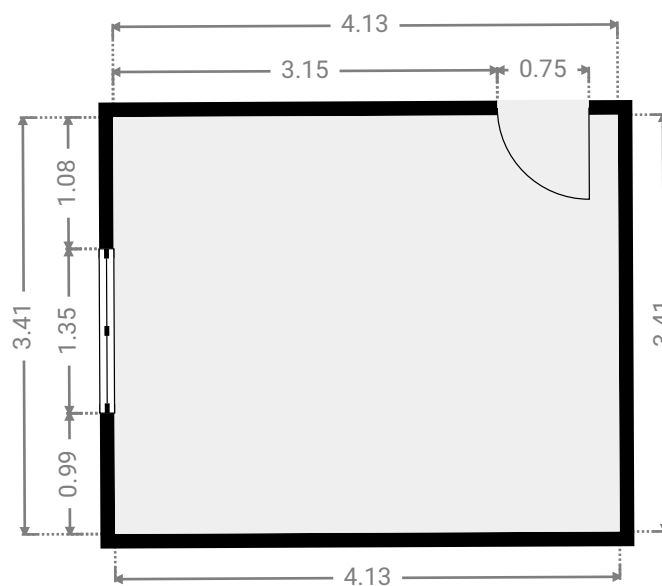
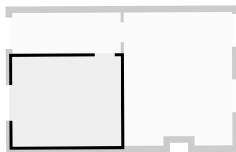
▼ Chambre 2 1er étage

LARGEUR : 4.12 m • LONGUEUR : 5.08 m
SURFACE : 20.51 m² • PÉRIMÈTRE : 19.12 m



▼ Chambre 2 1er étage

LARGEUR : 4.13 m • LONGUEUR : 3.41 m
SURFACE : 14.10 m² • PÉRIMÈTRE : 15.09 m



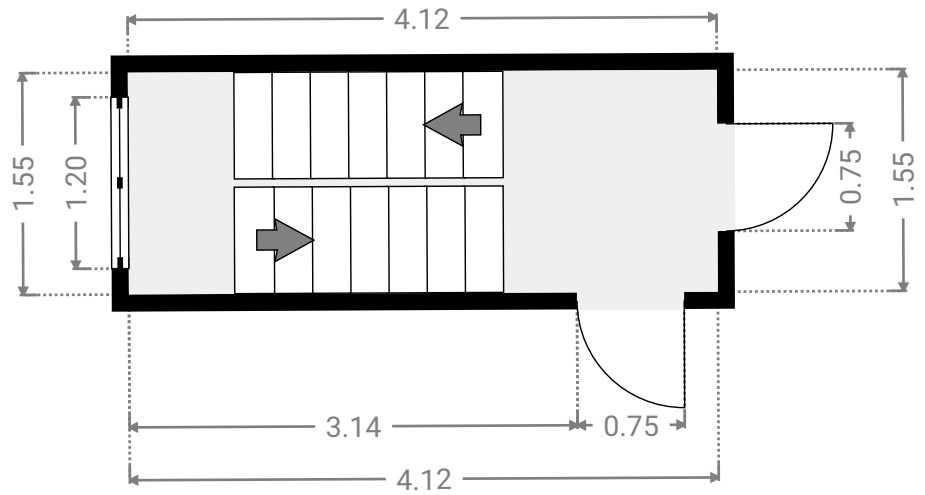
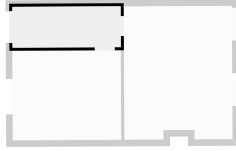
TILLEUL 327

SURFACE TOTALE : 180.15 m² • SURFACE HABITABLE : 166.57 m² • ÉTAGES : 5 • PIÈCES : 19



▼ Couloir 1er étage

LARGEUR : 4.12 m • LONGUEUR : 1.55 m
SURFACE : 6.40 m² • PÉRIMÈTRE : 11.35 m



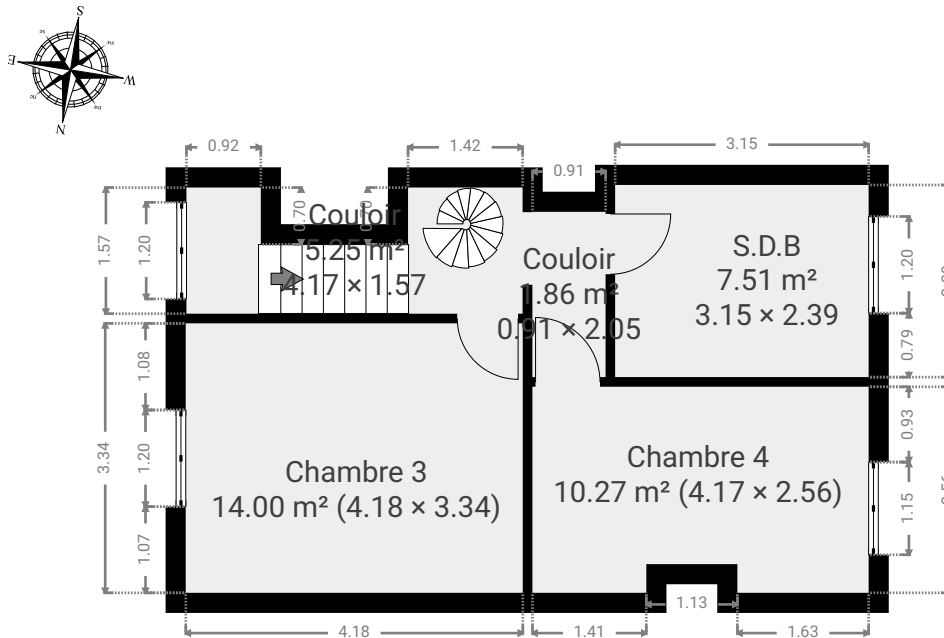
TILLEUL 327

SURFACE TOTALE : 180.15 m² • SURFACE HABITABLE : 166.57 m² • ÉTAGES : 5 • PIÈCES : 19

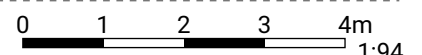


▼ 2e étage

SURFACE TOTALE : 38.85 m² • SURFACE HABITABLE : 38.85 m² • PIÈCES : 5



CETTE SUPERFICIE TOTALE CORRESPOND À L'ADDITION DES MESURES NETTES DE TOUTES LES PIÈCES, SANS COMPTER LES MURS, LES PASSAGES ENTRE LES PIÈCES ET LES GAINES TECHNIQUES



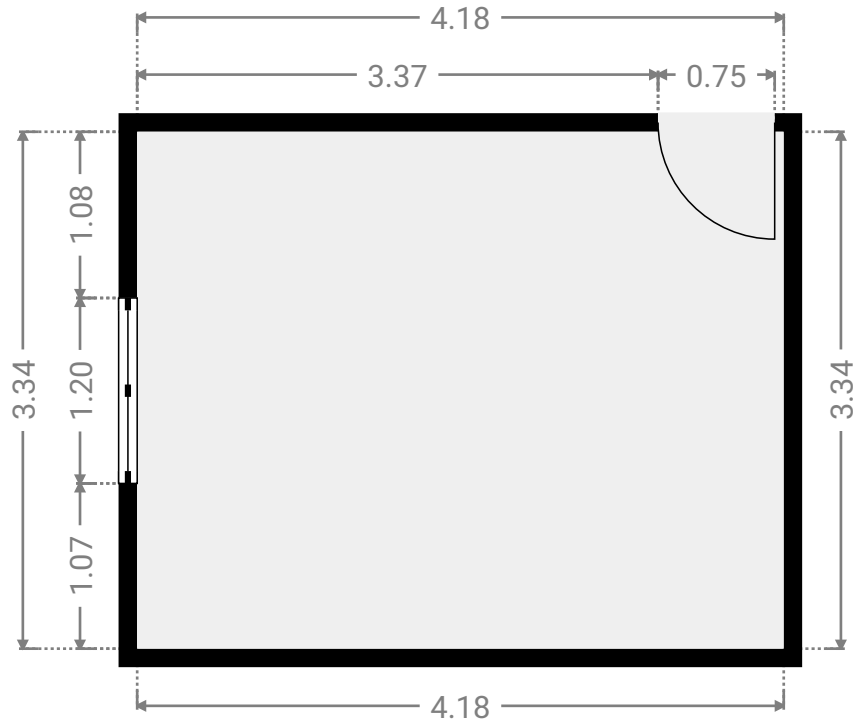
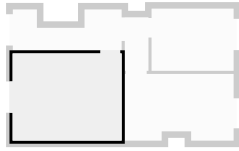
TILLEUL 327

SURFACE TOTALE : 180.15 m² • SURFACE HABITABLE : 166.57 m² • ÉTAGES : 5 • PIÈCES : 19



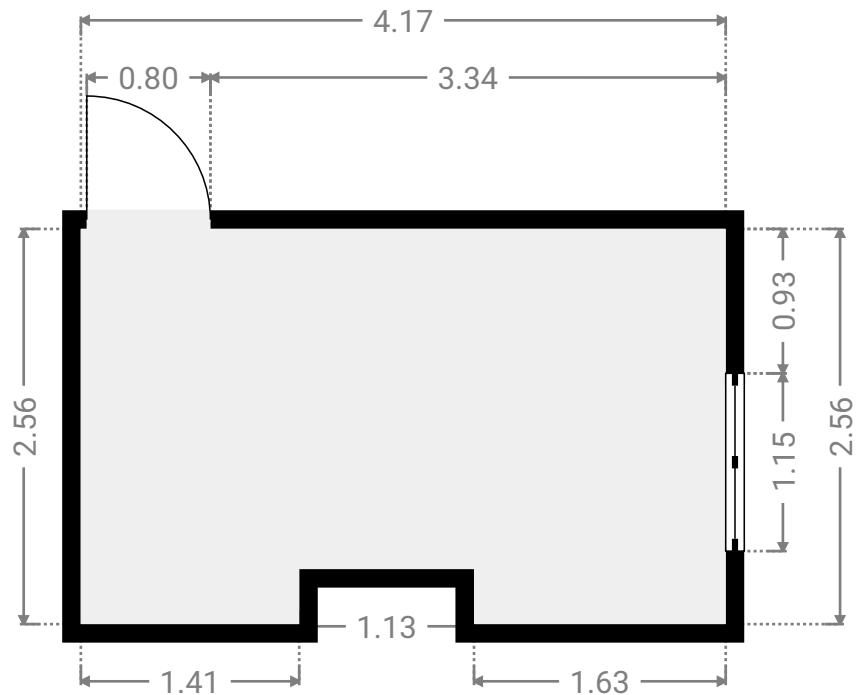
▼ Chambre 3 2e étage

LARGEUR : 4.18 m • LONGUEUR : 3.34 m
SURFACE : 14.00 m² • PÉRIMÈTRE : 15.06 m

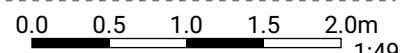


▼ Chambre 4 2e étage

LARGEUR : 4.17 m • LONGUEUR : 2.56 m
SURFACE : 10.27 m² • PÉRIMÈTRE : 14.17 m



CETTE SUPERFICIE TOTALE CORRESPOND À L'ADDITION DES MESURES NETTES DE TOUTES LES PIÈCES, SANS COMPTER LES MURS, LES PASSAGES ENTRE LES PIÈCES ET LES GAINES TECHNIQUES



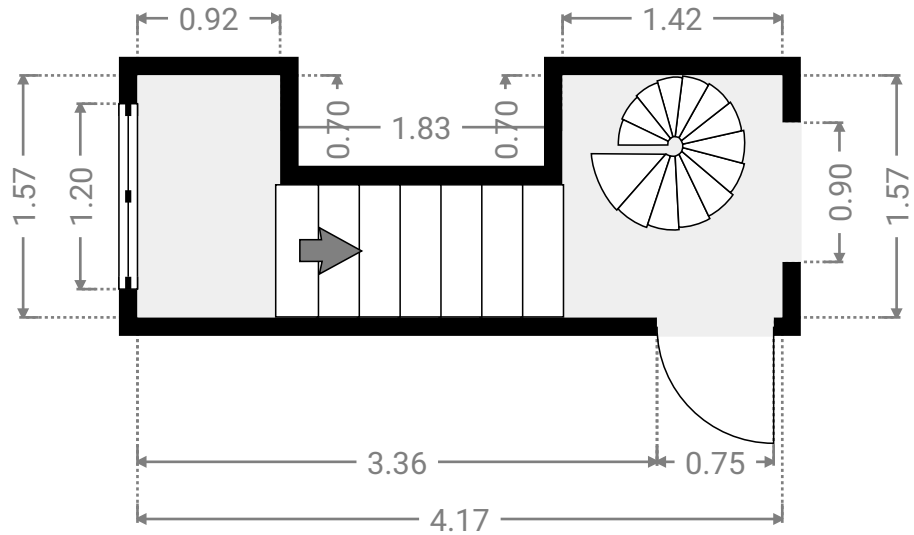
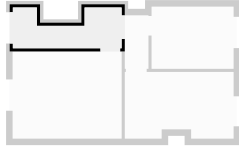
TILLEUL 327

SURFACE TOTALE : 180.15 m² • SURFACE HABITABLE : 166.57 m² • ÉTAGES : 5 • PIÈCES : 19



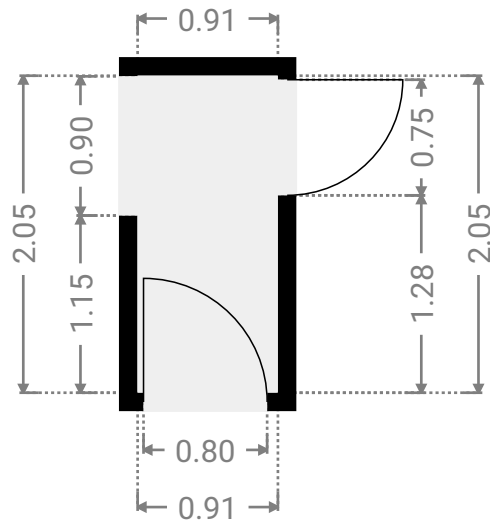
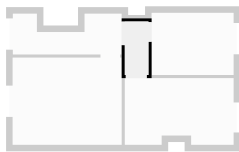
▼ Couloir 2e étage

LARGEUR : 4.17 m • LONGUEUR : 1.57 m
SURFACE : 5.25 m² • PÉRIMÈTRE : 12.89 m



▼ Couloir 2e étage

LARGEUR : 0.91 m • LONGUEUR : 2.05 m
SURFACE : 1.86 m² • PÉRIMÈTRE : 5.92 m



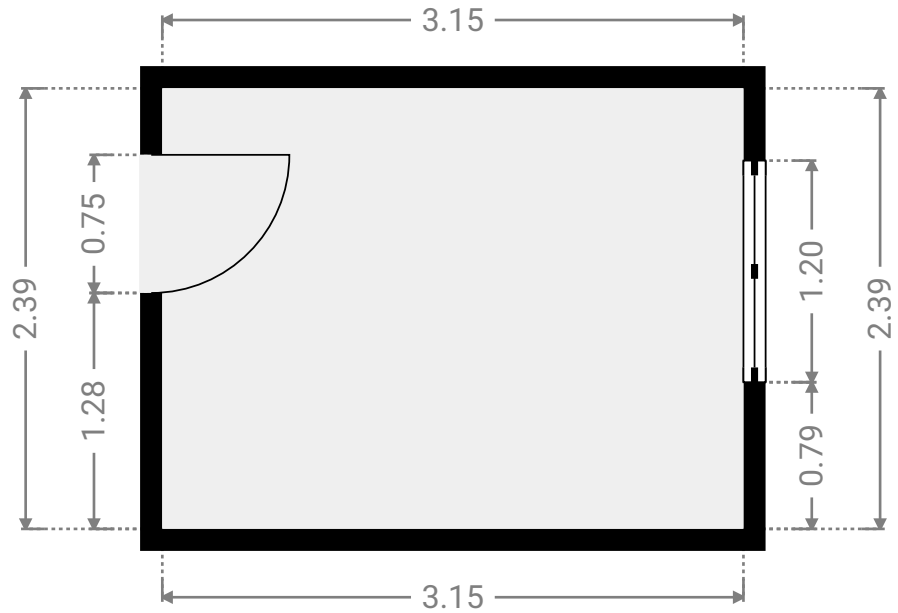
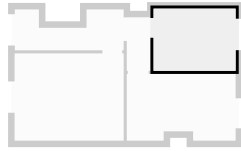
TILLEUL 327

SURFACE TOTALE : 180.15 m² • SURFACE HABITABLE : 166.57 m² • ÉTAGES : 5 • PIÈCES : 19



▼ S.D.B 2e étage

LARGEUR : 3.15 m • LONGUEUR : 2.39 m
SURFACE : 7.51 m² • PÉRIMÈTRE : 11.06 m



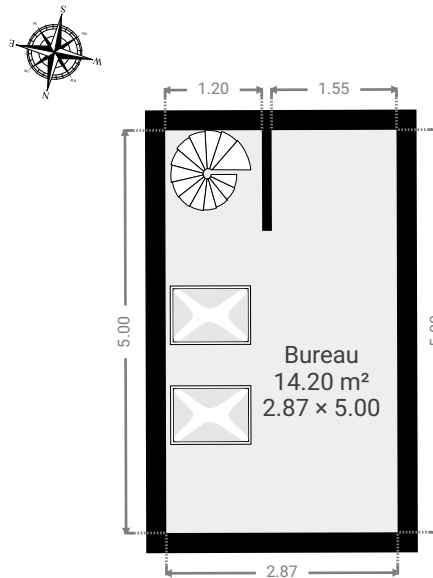
TILLEUL 327

SURFACE TOTALE : 180.15 m² • SURFACE HABITABLE : 166.57 m² • ÉTAGES : 5 • PIÈCES : 19

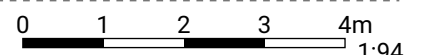


▼ 3e étage

SURFACE TOTALE : 14.20 m² • SURFACE HABITABLE : 14.20 m² • PIÈCES : 1



CETTE SUPERFICIE TOTALE CORRESPOND À L'ADDITION DES MESURES NETTES DE TOUTES LES PIÈCES, SANS COMPTER LES MURS, LES PASSAGES ENTRE LES PIÈCES ET LES GAINES TECHNIQUES



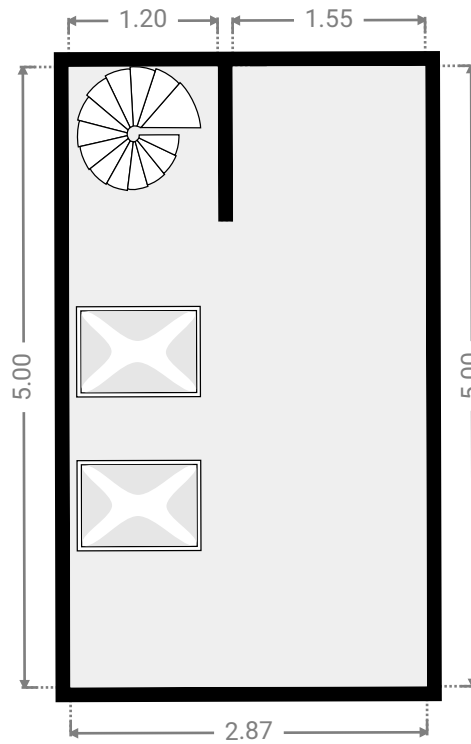
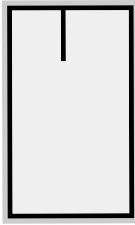
TILLEUL 327

SURFACE TOTALE : 180.15 m² • SURFACE HABITABLE : 166.57 m² • ÉTAGES : 5 • PIÈCES : 19

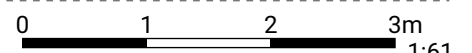


▼ Bureau 3e étage

LARGEUR : 2.87 m • LONGUEUR : 5.00 m
SURFACE : 14.20 m² • PÉRIMÈTRE : 18.24 m



CETTE SUPERFICIE TOTALE CORRESPOND À L'ADDITION DES MESURES NETTES DE TOUTES LES PIÈCES, SANS COMPTER LES MURS, LES PASSAGES ENTRE LES PIÈCES ET LES GAINES TECHNIQUES



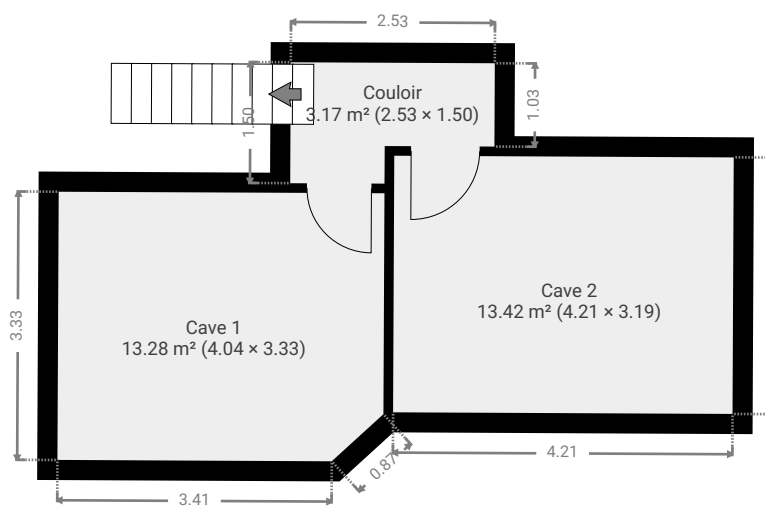
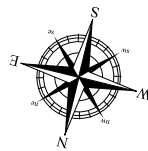
TILLEUL 327

SURFACE TOTALE : 180.15 m² • SURFACE HABITABLE : 166.57 m² • ÉTAGES : 5 • PIÈCES : 19

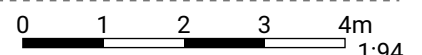


▼ Sous-sol

SURFACE TOTALE : 29.85 m² • SURFACE HABITABLE : 29.85 m² • PIÈCES : 3



CETTE SUPERFICIE TOTALE CORRESPOND À L'ADDITION DES MESURES NETTES DE TOUTES LES PIÈCES, SANS COMPTER LES MURS, LES PASSAGES ENTRE LES PIÈCES ET LES GAINES TECHNIQUES



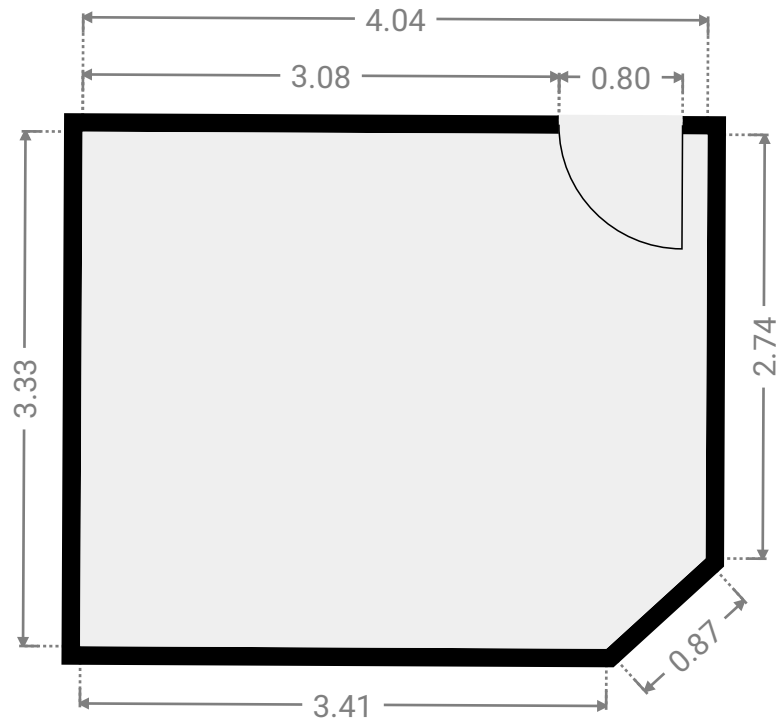
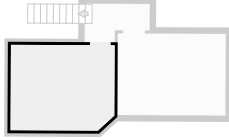
TILLEUL 327

SURFACE TOTALE : 180.15 m² • SURFACE HABITABLE : 166.57 m² • ÉTAGES : 5 • PIÈCES : 19



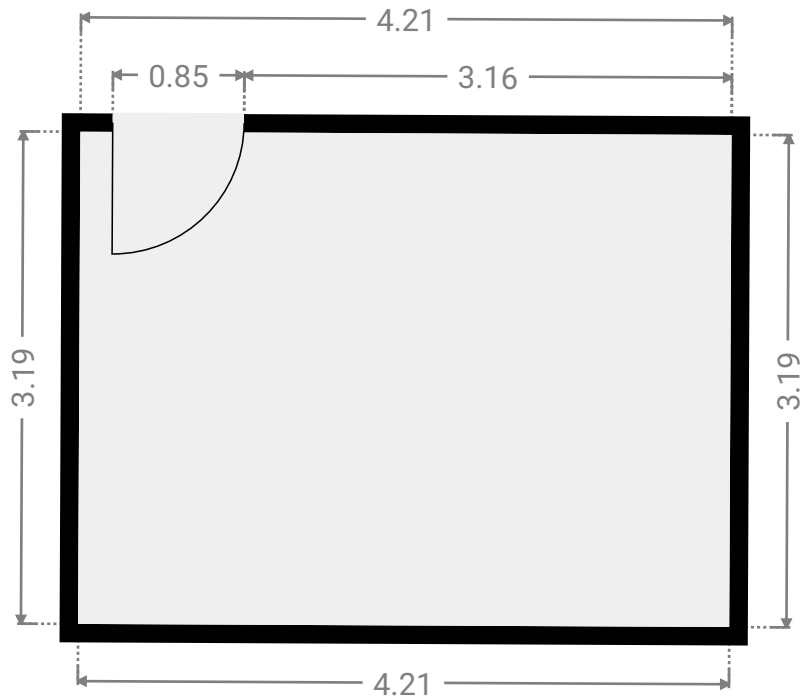
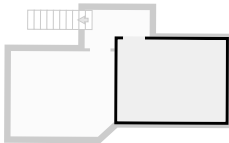
▼ Cave 1 Sous-sol

LARGEUR : 4.04 m • LONGUEUR : 3.33 m
SURFACE : 13.28 m² • PÉRIMÈTRE : 14.39 m

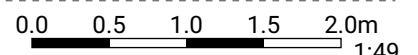


▼ Cave 2 Sous-sol

LARGEUR : 4.21 m • LONGUEUR : 3.19 m
SURFACE : 13.42 m² • PÉRIMÈTRE : 14.80 m



CETTE SUPERFICIE TOTALE CORRESPOND À L'ADDITION DES MESURES NETTES DE TOUTES LES PIÈCES, SANS COMPTER LES MURS, LES PASSAGES ENTRE LES PIÈCES ET LES GAINES TECHNIQUES



TILLEUL 327

SURFACE TOTALE : 180.15 m² • SURFACE HABITABLE : 166.57 m² • ÉTAGES : 5 • PIÈCES : 19



▼ Couloir Sous-sol

LARGEUR : 2.53 m • LONGUEUR : 1.50 m
SURFACE : 3.17 m² • PÉRIMÈTRE : 8.07 m

